

techno **PIEUX**



PIEUX VISSÉS POUR FONDATIONS

TECHNO PIEUX
SUPPORTE VOS PROJETS

REPRISE EN SOUS-OEUVRE

PIEUX VISSÉS POUR FONDATIONS, NOTRE TECHNOLOGIE :

La fondation est la partie essentielle de tout bâtiment car elle assure la stabilité, la durabilité et la sécurité de la structure. Toutes les constructions, qu'elles soient légères ou lourdes, nécessitent des fondations plus ou moins profondes.

Techno Pieux est une technologie durable, économique et écologique capable de répondre à toutes les exigences concernant tous types de projets : de la terrasse à la maison traditionnelle.

L'un de nos principaux atouts est la force de notre réseau français, vous trouverez forcément un installateur proche de chez vous pour répondre à votre demande.

Lorsque vous faites une demande de fondation sur pieux vissés, les ingénieurs de Techno Pieux déterminent le type de pieux à utiliser en fonction de votre projet et des caractéristiques du sol.

Les Techno Pieux sont vissés grâce à nos équipements d'installation jusqu'à la profondeur leur permettant de reprendre les charges de l'ouvrage. Cette profondeur est prédéfinie par le service ingénierie, validée par des essais de chargement in situ. La portance est suivie grâce à notre tableau de corrélation couple de vissage/portance.

Notre procédé ne nécessite aucune excavation, cela permet de gagner en traitement des déblais et en rapidité d'exécution. Etant donné l'absence de béton dans le sol aucun temps de séchage n'est requis, nous installons en filière sèche.

Notre champ d'action nous permet de réaliser des travaux au plus proche de la végétation tout en la préservant. Soulignons notre faible empreinte carbone grâce à nos machines légères et compactes, fonctionnant aux fluides hydrauliques biodégradables.



**SIMPLE
ET RAPIDE**



**AUCUNE
EXCAVATION**



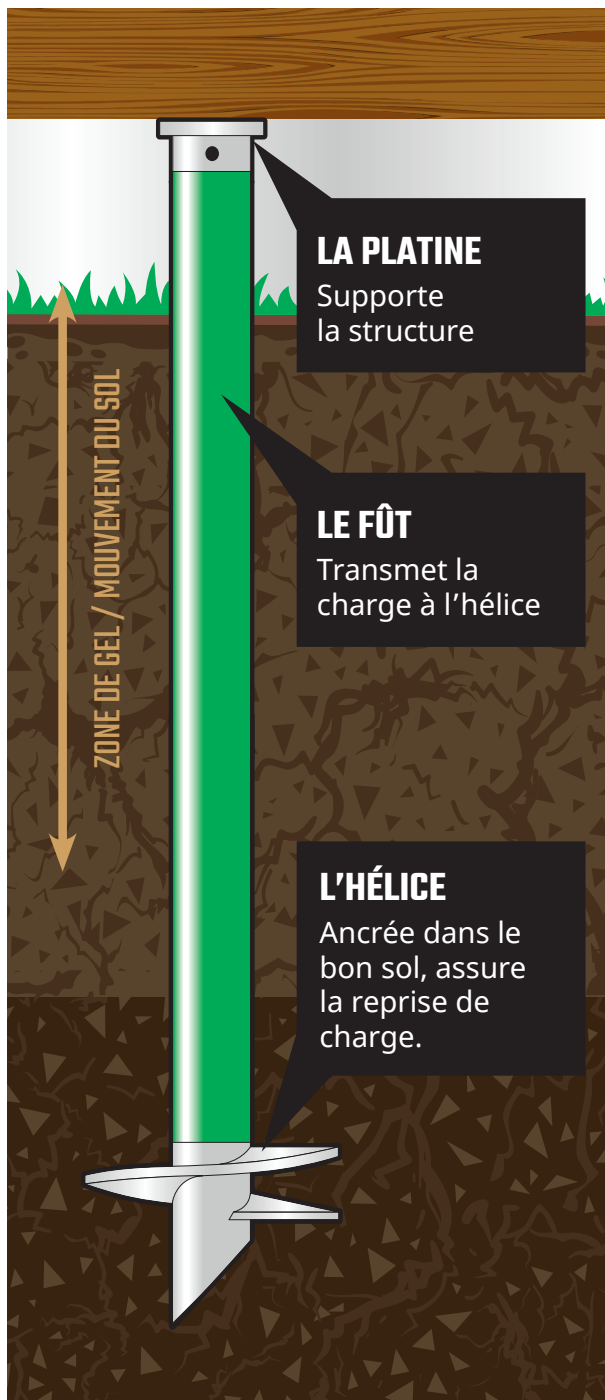
**FAIBLE EMPREINTE
ÉCOLOGIQUE**



**SERVICE
D'INGÉNIERIE**



**CONFORME
AUX NORMES**



LA PLATINE

Supporte la structure

LE FÔT

Transmet la charge à l'hélice

L'HÉLICE

Ancrée dans le bon sol, assure la reprise de charge.

DIAGNOSTIC DES DOMMAGES

Les causes d'apparition des désordres peuvent être multiples : contrefaçons de constructions, infiltrations d'eau, mouvements de terrain, sols instables, inondations, végétations...

La première phase d'un projet de reprise en sous-œuvre consiste à analyser l'origine et la nature des dommages à partir des documents à disposition. Une première visite permet de mieux visualiser et comprendre ce qu'il se passe. Elle permet d'appréhender la faisabilité d'une intervention en fonction de la structure de l'ouvrage, des accès, du voisinage, et d'autres contraintes qui peuvent survenir en phase travaux.

RSO PARTIELLE OU COMPLÈTE ?

Les travaux de RSO de fondations sont divisés en deux grandes catégories : complets ou partiels. Les deux options sont possibles en fonction de la structure de l'ouvrage et des causes de mouvements. Lorsqu'il est clair que le dommage à une cause localisée, tel qu'un remblai évolutif sur un côté de la structure, une reprise en sous-œuvre partielle peut être efficace.

Lorsque la cause et l'étendue du dommage ne sont pas clairement identifiables, il est généralement prudent de recommander au client une reprise en sous-œuvre complète de l'ouvrage afin de minimiser les risques futurs.

En effet, si une partie du bâtiment s'est affaissée, il est possible que d'autres parties du bâtiment s'affaissent dans le futur.

STABILISATION OU REDRESSEMENT

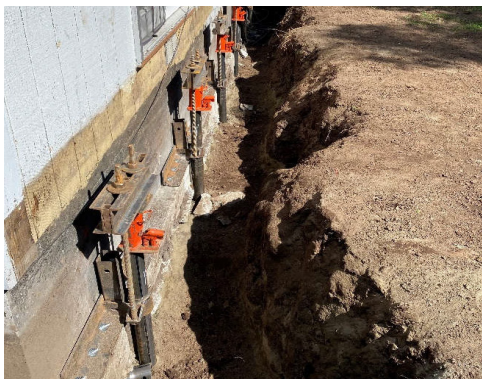
Selon le choix technologique, souvent imposé par la structure de l'ouvrage et la nature des dommages, nos équipes seront éventuellement en mesure de redresser la structure partiellement ou complètement. Dans le cas général, nous sommes contraints de nous limiter à une stabilisation : longrine de redressement sur Techno Pieux ou Console Techno Pieux.



DÉROULEMENT

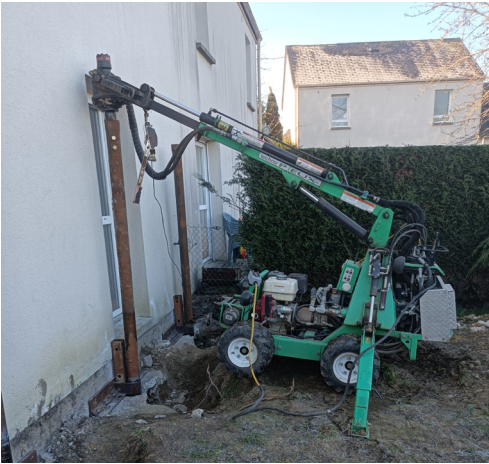
1. Les Techno Pieux sont vissés dans le sol jusqu'à ce qu'il soit suffisamment dense et porteur.
2. Des sabots sont mis en place en sous-face de fondation.
3. Des supports en acier sont fixés contre les fondations existantes et liaisonnés aux sabots. Cet ensemble permet de prendre la fondation existante en étau.
4. À l'aide de vérins, une pression est exercée entre le pieu et l'ensemble supports/sabots dans le but de mettre en charge les Techno Pieux. Ainsi, le poids de la structure sera directement supporté par les pieux.
5. Toujours sous tension, pieux et supports sont soudés ensemble pour maintenir de manière permanente la charge de la structure sur les pieux.

NB : lorsqu'un redressement est réalisable, l'opération 4 est poursuivie tant que possible.



**LES PIEUX VISSÉS TECHNO PIEUX
SONT GARANTIS ET CERTIFIÉS.**

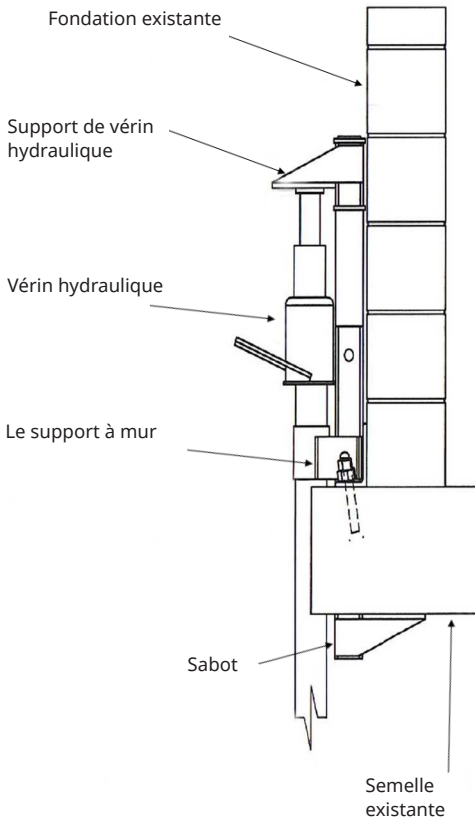




Le système de reprise en sous-œuvre Techno Pieux est constitué du pieu, du sabot et du support à mur.

Les étapes de mise en œuvre sont :

1. Positionnement du Techno Pieux
2. Mise en place du sabot
3. Mise en place du support à mur
4. Mise en charge
5. Fixation sous contrainte du système RSO Techno Pieux

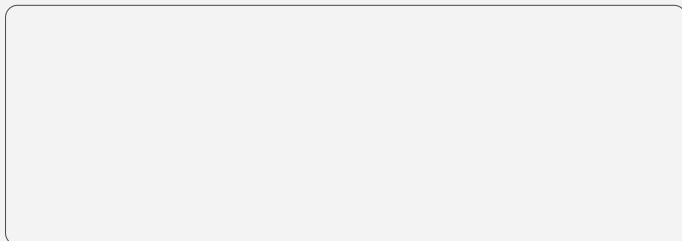




TECHNO PIEUX DIMENSIONNE LES FONDATIONS DE VOS PROJETS.

Vous avez un projet de construction, notre service d'ingénierie dédié Techno Pieux étudie votre projet et vous propose la solution de fondatiwon Techno Pieux la mieux adaptée à partir des éléments communiqués : plans, descentes de charges et étude de sol. Puis, votre projet lancé en phase exécution, nous sommes en mesure, selon votre besoin, de vous communiquer la note de calcul et le DOE (dossier ouvrage exécuté).

Votre concessionnaire :



VISITEZ NOTRE SITE WEB
technopieux.com