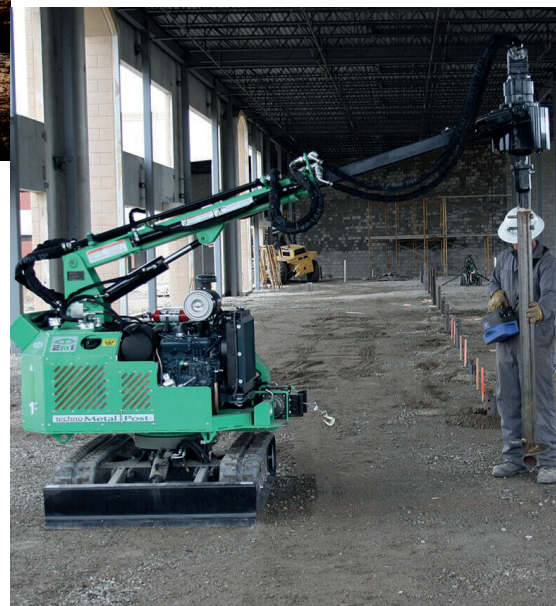




techno Metal Post

TECHNO METAL POST ZAPROJEKTUJE TWOJE FUNDAMENTY

Nasz wyspecjalizowany Departament Inżynierii przeanalizuje Twój projekt i zaproponuje najbardziej odpowiednie rozwiązanie fundamentowe TMP, w oparciu o dostarczone informacje: plany, szkice, obliczenia obciążenia i badanie gruntu. Po uruchomieniu projektu oraz w fazie realizacji możemy dostarczyć Ci notę kalkulacyjną i raport zgodności zgodnie z Twoimi potrzebami.



Twój Dealer :

NAZWA
Pozycja
Telefon
E-mail



UK
CA



FUNDAMENTY WKRĘCANE

TECHNO METAL POST WESPRZEMY TWOJE PROJEKTY

ODWIEDŹ NASZĄ STRONĘ
technometalpost.com

PODPARCIE FUNDAMENTÓW ŻELBETOWYCH

TECHNO METAL POST

REALIZACJA PROJEKTU

Pale wkręcane Techno Metal Post są instalowane jako posadowienie pośrednie lub pełny fundament, aby utrzymać obciążenia pochodzące od konstrukcji. Podczas procesu instalacji nośność każdego pala jest odczytywana w czasie rzeczywistym. Następnie pale są mocowane do zbrojenia przed betonowaniem. Nasz Departament Inżynierii określa głębokość, na jaką montowane są nasze pale, tak aby przejąć obciążenia od konstrukcji i zapewnić osiągnięcie zadanej poszczególnym jednostkom nośności. Ta technika gwarantuje zachowanie stabilności dla budynku, na przykład tam, gdzie grunt ma słabą nośność.

ŁĄCZENIE / ZAMOCOWANIE

Każdy pał zakończony jest przyspawaną do jego trzonu płytą stalową w celu połączenia do pala różnych elementów zbrojenia. W zależności od projektu budowlanego możemy zaoferować różne typy płyt standardowych lub też dostosować je do konkretnych wymogów.

BELKA WYLEWANA NA MIEJSCU

Pale Techno Metal Post są instalowane pod konstrukcją belki w celu jej podparcia i rozłożenia obciążenia. Dział Inżynierii określa rozmieszczenie każdego pala na podstawie obciążeń dla belki, następnie są one wkręcane w grunt aż do osiągnięcia zadanej nośności. Zbrojenie zostanie przymocowane do płytki pala, która została wcześniej do niego przyspawana. Po wykonaniu tej operacji można jak zwykle wylać beton.

BELKA PREFABRYKOWANA

W przypadku prefabrykowanych żelbetowych belek fundamentowych, pale są umieszczane pomiędzy poszczególnymi belkami, a Dział Inżynierii przeprowadza wszystkie niezbędne obliczenia. Każdy pał ma przyspawaną płytkę z wcześniej wspawanymi prętami zbrojeniowymi do podparcia każdej z belek. Moment obrotowy dla każdego pala jest określany na podstawie obciążeń, które pał musi wytrzymać.

WHY CHOOSE TECHNO METAL POST ?



PROSTE I
SZYBKE



BEZ
WYKOPÓW



NISKI ŚLĄD
WĘGLOWY



WŁASNE USŁUGI
INŻYNIERYJNE



ZGODNOŚĆ Z
PRZEPISAMI



**FUNDAMENTY TECHNO METAL POST
SĄ CERTYFIKOWANE I GWARANTOWANE**



PREFABRYKOWANA ŻELBETOWA BELKA FUNDAMENTOWA



WYLEWANA ŻELBETOWA ŁAWA FUNDAMENTOWA